

## Stadtvilla SV 150



### Basismodell:

6

Zimmer

150 m<sup>2</sup>

nutzbare  
Grundfläche

### Allgemeines

Dachform	Walmdach
Dachneigung	22°

- ✓ Einfamilienhaus mit massiver Betondecke
- ✓ Umweltfreundliche Gastherme
- ✓ Qualitäts- und Markenmerkmale

**Abbildung enthält Sonderleistungen**

### Ausstattung innen

- ✓ Bad
- ✓ 1 Gäste WC
- ✓ Arbeitszimmer
- ✓ Ankleide

### Ausstattung außen

- ✓ Klinkerfassade
- ✓ Terrassenüberdachung

### Grundausrüstung

- ✓ wärmedämmende Fenster  
Verglasung Thermoplus S3
- ✓ Rollläden im Erdgeschoss mit Gurtwickler
- ✓ Hauseingangstür mit Mehrfach-Verriegelung

### Haustechnik

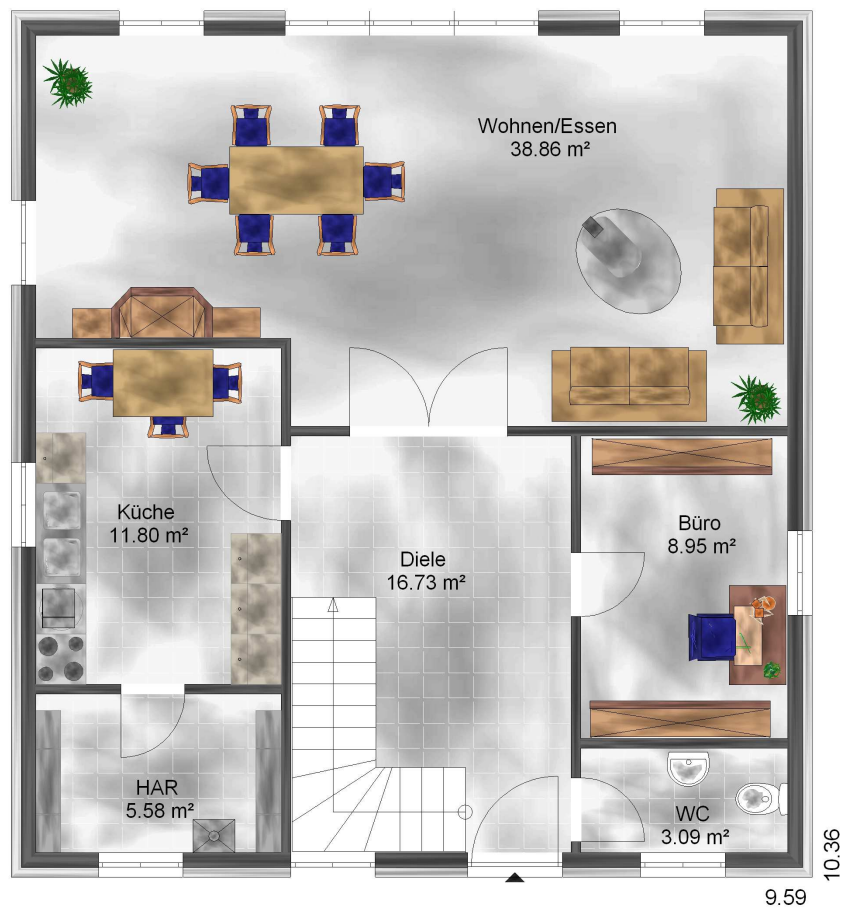
- ✓ Fußbodenheizung mit Einzelraumregulierung  
in allen Wohnräumen (außer HAR)
- ✓ Elektrische Installationen nach ÖVE
- ✓ Telefon, TV- und Rundfunkanschluss
- ✓ Grundleitungen incl. Zu- und Ableitung  
Spüle/Geschirrspüler
- ✓ Anschluss für  
Waschmaschine

### Unsere Leistungen:

- ✓ Unterstützung bei  
Finanzierungsberatung
- ✓ Kostenkontrolle
- ✓ Architektur-Beratung
- ✓ Individuelle Planung
- ✓ Bauplanung
- ✓ Bauleitung
- ✓ Bauausführung
- ✓ Schlüsselfertiges Haus
- ✓ Massivhaus



Grundriss Erdgeschoss



**Abbildung enthält Sonderleistungen**

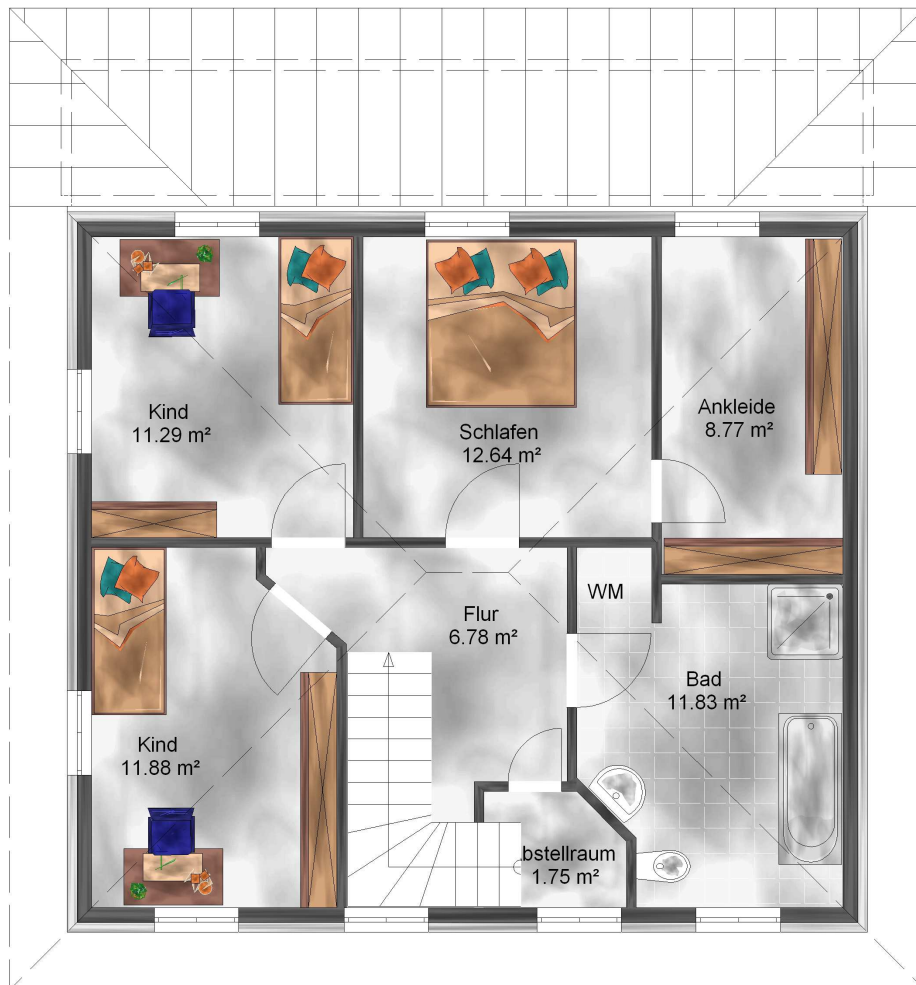
## Ausstattungsoptionen

Wir beraten Sie gerne und kompetent.

Sie haben spezielle Ausstattungs-Wünsche? SCHRADER HAUS setzt Ihre Wünsche um.



Grundriss Obergeschoss



*Abbildung enthält Sonderleistungen*

**Ausstattungsoptionen**

Wir beraten Sie gerne und kompetent.

Sie haben spezielle Ausstattungs-Wünsche? SCHRADER HAUS setzt Ihre Wünsche um.

